

にゆうし                      じゅんび  
入試への準備



- じゅけん
1. これからの受験スケジュール
  2. 志望校を決めよう！
- しぼうこう                      き

## ～中学校3年生に向けて～

# 1. これからの受験(じゅけん)のスケジュール

7月(がつ)

第1回(だい1かい)進路希望調査  
(しんろきぼうちょうさ)

- ・進学(しんがく)しますか? 働(はたら)きますか?
- ・都立高校(とりつこうこう)にしますか? いきますか?
- ・私立高校(しりつこうこう)にしますか? いきますか?
- ・希望(きぼう)する高校(こうこう)はありますか?

第1学期(だい1がっき)の成績(せいせき)

・第1学期(だい1がっき)の成績(せいせき)は重要(じゅうよう)です!

3者面談(さんしゃめんだん)  
先生(せんせい)・生徒(せいと)  
・保護者(ほごしゃ)

- ・第1希望(だい1きぼう)の高校(こうこう)はありますか?
- ・夏休(なつやす)みの勉強計画(べんきょうけいかく)について
- ・夏休(なつやす)みの高校見学(こうこうけんがく)について

夏休み(なつやすみ)

学校(がっこう)の補習(ほしゅう)や  
高校見学(こうこうけんがく)などに  
いってみよう。

**★コロナウイルスのため、今年(ことし)の予定(よてい)は、まだ決(き)まっていません。**

夏休(なつやす)みは、勉強(べんきょう)するぞ!

夏休(なつやす)みの学習(がくしゅう)は大事(だいじ)!

国(こく)・数(すう)・英(えい)を!

提出物(ていしゅつぶつ)をかならず出すこと!

地域(ちいき)の学習支援教室(がくしゅうしえんきょうしつ)に  
参加(さんか)しよう!

## 9月(がつ) 2学期(がっき)

高校(こうこう)を調(しら)べよう!

文化祭(ぶんかさい)や学校説明会(がっこうせつめいかい)などがあります。9月(がつ)~12月(がつ)

★今年(ことし)は、コロナウィルスのため、まだ決(き)まっていません。  
高校のホームページで調べよう!

・2学期(がっき)に模擬(もぎ)テスト・会場(かいじょう)テストを1回(かい)は、受(う)けよう!

中間(ちゅうかん)テスト

10月(がつ)

中学校(ちゅうがっこう)の進路説明会(しんろせつめいかい)

11月(がつ)

第2回(だい2かい) 進路(しんろ)希望(きぼう)調査(ちょうさ)

3者面談(さんしゃめんだん)

先生(せんせい)・生徒(せいと)・保護者(ほごしゃ)

どこを受験(じゅけん)しますか?

- ・私立(しりつ)の推薦(すいせん)
- ・都立(とりつ)の推薦(すいせん)を
- ・受(う)けますか?

期末(きまつ)テスト

12月(がつ)

## 内申点(ないしんてん)が決定(けつてい)

1, 2学期(がっき)のトータルで  
成績(せいせき)が決(き)まる!

第3回(だい3かい)進路(しんろ)希望調査  
(きぼうちょうさ)

### 3者(しゃ)面談(めんだん)

(先生(せんせい)・生徒(せいと)・保護者(ほごしゃ))

第(だい)2学期(がっき)の成績(せいせき)

### \* 私立進路相談 (しりつしんろそうだん)

いつもは12月(がつ)15日(にち)から私立高校進路相  
談(しりつこうこうしんろそうだん)を開始(かいし)

中学校(ちゅうがっこう)の先生(せんせい)と私立高校(しりつこ  
うこう)の先生(せんせい)が、推薦生徒(すいせんせいと)と受験(じゅけん)する生徒(せいと)の相談(そうだん)

**★ただし今年(ことし)の予定(よてい)は決(き)まっていま  
せん。**

受験(じゅけん)する高校名(こうこう  
めい)を記入(きにゆう)する!

最終決定(さいしゅうけつてい)

受験(じゅけん)する高校(こうこう)の  
過去問題(かこもんだい)を必ず(かな  
らず)やる

国(こく)・数(すう)・英(えい)・社会  
(しゃかい)・理科(りか)

地域(ちいき)の学習支援教室

(がくしゅうしえんきょうしつ)に参加(さんか)しましょう!

冬休み(ふゆやすみ)

## 3学期(がっき)

### 1月(がつ)入試(にゅうし)

私立(しりつ) : 推薦(すいせん)

都立(とりつ) : 在京外国人枠(ざいきょうがいこくじんわく)  
推薦(すいせん)等(とう)

\* 都立(とりつ)の推薦(すいせん)  
は難(むずか)しい!

### 2月(がつ)入試(にゅうし)

私立(しりつ) : 一般入試(いっぱんにゅうし)

都立(とりつ) : 帰国, 引揚枠入試  
(きこく、ひきあげわくにゅうし)  
一般入試(いっぱんにゅうし)  
前期等(ぜんきとう)

### 3月(がつ)入試(にゅうし)

都立 : 後期(こうき)  
一般入試(いっぱんにゅうし)

二次(にじ)  
定時制(ていじせい)入試(にゅうし)

コロナウィルスのため出願方法(しゅつがんほうほう)が、  
郵送(ゆうそう)や  
持参(じさん)にか  
わっています。

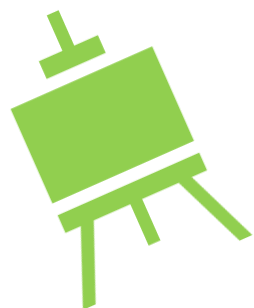
入試情報(にゅうしじょうほう)をよく調  
(しら)べましょう!

## 2. 志望校(しぼうこう)を決(き)めよう！

とくちょう しら じぶん こうこう えら  
特徴をよく調べ、 自分にあつた高校を選びましょう！

がっこう ふんいき とくしょく  
学校の雰囲気・特色、レベル、  
いえ きより にほんご  
家からの距離、日本語サポート

がい こくじん せいと おお がっ こう  
つぎは 外国人の生徒が多い学校



がいこく じん せい と とくべつ わく こう

# 1. 外国人生徒特別枠校

(在京枠校 ざいきょうわくこう)

ぜんにちせい らいにち ねんいなし がいこくせき せいと

## 全日制 ・ 来日3年以内の外国籍生徒



高校名(こうこうめい)	入試日	
飛鳥高校(あすか こうこう)	1月26日	❖ 入学試験(にゅうがくしけん) ・作文・面接(さくぶん・めんせつ) 日本語(にほんご)か英語(えいご)  ❖ 12月に資格審査(しかくしんさ) がある
田柄高校(たがら こうこう)		
竹台高校(たけのだい こうこう)		
南葛飾高校(みなみかつしか こうこう)		
府中西高校(ふちゅうにし こうこう)		
六郷工科高校(ろくごうこうか こうこう)		
杉並総合高校(すぎなみそうごう こうこう)		
国際高校(こくさい こうこう)	2月15日	

ちゅう やかん ていじ せい  
**2. 昼夜間定時制**



たんいせいこうこう  
**単位制高校**

ごぜん ごご やかん ぶ なか えら にゅうがく  
**午前・午後・夜間の3部の中から選んで入学できる。**

高校名(こうこうめい)	入試日	
一橋高校(ひとつばし こうこう)	前期2月21日	❖ 入学試験(にゅうがくしけん) 国語・数学・英語・面接
浅草高校(あさくさ こうこう)	後期3月9日	❖ 3年～4年で卒業(そつぎょう)
新宿山吹高校(しんじゅくやまぶきこうこう)		
荻窪高校(おぎくぼ こうこう)		
砂川高校(すながわ こうこう)		
八王子拓真高校(はちおうじたくしんこうこう)		



# 3. チャレンジスクール

たんいせい ちゅうやかんていじせい

## 単位制・昼夜間定時制

ごぜん ごご やかん ぶ なか えら にゅうがく

午前・午後・夜間の3部の中から選んで入学できる。



高校名(こうこうめい)	受験日	
桐ヶ丘高校(きりがおか こうこう)	2月21日	<p>❖ 入学試験(にゅうがくしけん)</p> <ul style="list-style-type: none"><li>・志願申告書(しがん しんこくしょ)</li><li>・面接・作文 (めんせつ・さくぶん)</li><li>・中学校の成績(せいせき)いれない</li></ul> <p>❖ 少人数授業(しょうにんずうじゅぎょう)</p> <p>★2022年4月にはじまります。</p>
世田谷泉高校(せたがやいずみこうこう)		
大江戸高校(おおえど こうこう)		
六本木高校(ろっぽんぎ こうこう)		
稔ヶ丘高校(みのりがおか こうこう)		
八王子拓真高校(はちおうじたくしんこうこう)		
小台橋高校(おだいはしこうこう)(仮称)		

# 4.エンカレッジスクール

ぜんにちせい き そ きほん がくしゅう  
全日制 基礎基本から学習

しょうにんずう べつじゅぎょう  
少人数、レベル別授業



高校名(こうこうめい)	入試日	
足立東高校あだちひがしこうこう)	2月21日	❖ 入学試験(にゅうがくしけん) 中学校の成績 (ちゅうがっこうのせいせき) 面接・小論文 (めんせつ・しょうろんぶん)
蒲田高校(かまたこうこう)		
秋留台高校(あきるだいこうこう)		
東村山高校(ひがしむらやまこうこう)		
練馬工業高校(ねりまこうぎょうこうこう)		
中野工業高校(なかのこうぎょうこうこう)		

てい じ せい こうこう  
**5.定時制高校**

やかん じかんたい じゅぎょう  
**夜間の時間帯の授業**

ねん そつぎょう きほん ねん そつぎょう  
**4年の卒業が基本 (3年で卒業できる学校もある)**



高校名(こうこうめい)	入試日	
都内(とない)に 約(やく)40校(こう)ある	一次 2月21日	❖ 入学試験(にゅうがくしけん)  国語・数学・英語・面接など (こくご・すうがく・えいご・めんせつなど)
	二次 3月25日	❖ 3年～4年で卒業(そつぎょう) ❖ 少人数(しょうにんずう)クラス 日本語(にほんご)のサポート体制 (たいせい)がある高校(こうこう)も 多い(おおい)。

# とりっ こうこう ちず 都立高校地図

ざいきょうわくこう  
在京枠校 8校

ちゅうやかんていじせいこうこう  
⇒ 昼夜間定時制高校

たがら  
田柄

あすか  
飛鳥

みなみかつしか  
南葛飾

たけのだい  
竹台

すぎなみそうごう  
杉並総合

こくさい  
国際

ふちゅうにし  
府中西

ろくごうこうか  
六郷工科

神奈川県



べんきょう                       かた                      わ                       ひと  
勉強のやり方が分からない人

こうこう                       そうだん                       ひと  
高校の相談をしたい人は…？



いえ                       ちか  
家の近くの  
がくしゅう しえんきょうしつ                      い  
「学習支援教室」に行きましょう！



# 学習支援教室(がくしゅうしえんきょうしつ)

地区(ちく)	学習支援教室(がくしゅうしえんきょうしつ)	場所(ばしょ)
荒川区 (あらかわく)	多文化共生センター東京 (たぶんかきょうせいせんたーとうきょう) たぶんかフリースクール荒川校 (あらかわこう)	①千代田線(ちよだせん)町屋駅(まちやえき)から 徒歩12分(とほ12ふん) ②京成線(けいせいせん)新三河島駅(しんみかわしまえき) 徒歩5分(とほごふん) ③JR三河島駅(みかわしまえき)から徒歩5分(とほ5ふん) TEL/FAX: 03-6807-7937 e-mail: <a href="mailto:info@tabunka.or.jp">info@tabunka.or.jp</a> URL: <a href="https://tabunka.or.jp/">https:// tabunka.or.jp/</a>
練馬区 (ねりまく)	CCS練馬教室(ねりまきょうしつ) <div style="border: 1px solid black; border-radius: 15px; padding: 5px; text-align: center; margin: 10px auto; width: fit-content;">ねん がつ ※ 2021年 1月から オンラインでサポート</div>	西武池袋線(せいぶいけぶくろせん) 石神井公園駅(しゃくじいこうえんえき)から徒歩3分(とほ3ふん) e-mail: <a href="mailto:ccs@e-mail.jp">ccs@e-mail.jp</a> URL: <a href="http://ccs-ngo.main.jp/">http://ccs-ngo.main.jp/</a>
杉並区 (すぎなみく)	多文化共生センター東京 (たぶんかきょうせいせんたーとうきょう) たぶんかフリースクール杉並校 (すぎなみこう)	西武新宿線(せいぶしんじゅくせん) 井荻駅(いおぎえき)から徒歩12分(とほ12ふん) TEL/FAX: 03-6915-0200 Email: <a href="mailto:info@tabunka.or.jp">info@tabunka.or.jp</a> URL: <a href="https://tabunka.or.jp/">https:// tabunka.or.jp/</a>
足立区 (あだちく)	YSC グローバル・スクール あだち・竹の塚教室 (たけのつかきょうしつ)	東武(とうぶ)スカイツリーライン 竹ノ塚駅(たけのつかえき)から徒歩15分(とほ15ふん) TEL: 03-6802-5397 FAX: 03-6802-5398 e-mail: <a href="mailto:gs_adachi@kodomo-nihongo.com">gs_adachi@kodomo-nihongo.com</a> URL: <a href="https://www.kodomo-nihongo.com/">https://www.kodomo-nihongo.com/</a>

# 学習支援教室(がくしゅうしえんきょうしつ)

地区(ちく)	学習支援教室(がくしゅうしえんきょうしつ)	場所(ばしょ)
大田区 (おおたく)	OCNet 外国人と共に生きる (オーシーネット がいこくじんとともいきる) 大田市民ネットワーク (おおたしみんネットワーク)	東急池上線(とうきゅういけがみせん) 蓮沼駅(はすぬまえき)から徒歩3分(とほ3ぷん) TEL/FAX: 03-3730-0556 e-mail: jimukyoku@ocnet.jp URL: <a href="http://www.ocnet.jp/ja/nihongo/kodomo_nihongo.html">http://www.ocnet.jp/ja/nihongo/kodomo_nihongo.html</a>
	レガートおおた もうひとつの学びの場 (まなびのば)	JR京浜東北線(けいひんとうほくせん) 蒲田駅(かまたえき)から徒歩8分(とほ8ぷん) TEL/FAX: 03-3731-3831 URL: <a href="http://legatoota.jp/index.html">http://legatoota.jp/index.html</a>
品川区 (しながわく)	IWC国際市民の会 (こくさいしみんのかい)	JR京浜東北線(けいひんとうほくせん) 大森駅(おおもりえき) 北口(きたぐち)から徒歩5分(とほ5ふん) TEL: 03-6423-0954 FAX: 03-6423-0955 e-mail: <a href="mailto:iwc@npo-iwc.com">iwc@npo-iwc.com</a> URL: <a href="http://www.npo-iwc.com">http://www.npo-iwc.com</a>
	CCS目黒教室(めぐろきょうしつ) <div style="border: 1px solid black; border-radius: 15px; padding: 10px; text-align: center; margin: 10px auto; width: fit-content;">                 ねん がつ                  ※ 2021年 1月から                  オンラインでサポート             </div>	JR山手線(やまのてせん)・ 東京メトロ南北線(とうきょうメトロなんぼくせん)・ 都営三田線(みたせん)・ 東急目黒線(とうきゅうめぐろせん) 目黒駅(めぐろえき)から徒歩3分(とほ3ぷん) e-mail: <a href="mailto:ccs@e-mail.jp">ccs@e-mail.jp</a> URL: <a href="http://ccs-ngo.main.jp/">http://ccs-ngo.main.jp/</a>

地区(ちく)	学習支援教室(がくしゅうしえんきょうしつ)	場所(ばしょ)
品川区 (しながわく)	カトリック東京国際センター (とうきょうこくさいセンター) (CTIC)	JR山手線(やまのてせん)・ 東京メトロ南北線(とうきょうめとろなんぼくせん)・ 都営三田線(とえいみたせん)・ 東急目黒線(とうきゅうめぐろせん) 目黒駅(めぐろえき)から徒歩3分(とほ3ぷん) Tel: 03-5759-1061 Fax: 03-5759-1063 URL: <a href="http://www.ctic.jp/index.html">http://www.ctic.jp/index.html</a>
文京区 (ぶんきょうく)	東洋大学 日本語教室 (とうようだいがく にほんごきょうしつ) SPIRIT (すぴりっと) ※今(いま)はオンラインのサポート だけです。(7/9 時点(じてん))	都営三田線(とえいみたせん) 白山駅(はくさんえき) A3出口(でぐち)から「正門(せいもん)・南門(みなみもん)」 徒歩5分(とほ5ふん) A1出口(でぐち)から「西門(にしもん)」徒歩5分(とほ5ふん) e-mail: <a href="mailto:gakusupo@yahoo.co.jp">gakusupo@yahoo.co.jp</a> URL: <a href="http://spirit.toyo.ac.jp/">http://spirit.toyo.ac.jp/</a>
武蔵野市 (むさしのし)	武蔵野市国際交流協会 (むさしのしこくさいこうりゅうきょうかい) (M I A)	JR中央線(ちゅうおうせん) 武蔵境駅(むさしさいえき)から徒歩1分(とほ1ぷん) TEL: 0422-36-4511 FAX: 0422-36-4513 e-mail: <a href="mailto:mia@coral.ocn.ne.jp">mia@coral.ocn.ne.jp</a> URL: <a href="https://mia.gr.jp/">https://mia.gr.jp/</a>
西東京市 (にしとうきょうし)	西東京市多文化共生センター (にしとうきょうし たぶんかきょうせい せんたー) (NIMIC(にみっく)) NIMIC(にみっく)子ども日本語教室 (こどもにほんごきょうしつ)	西武新宿線(せいぶしんじゅくせん) 田無駅(たなしえき)から徒歩2分(とほ2ふん) TEL/FAX: 042 - 461 - 0381 e-mail: <a href="mailto:info@nimic.jp">info@nimic.jp</a> URL: <a href="http://www.nimic.jp/">http://www.nimic.jp/</a>
福生市 (ふっさし)	YSC グローバル・スクール	JR青梅線(おうめせん) 福生駅(ふっさえき)から徒歩8分(とほ8ふん) TEL: 042-552-7400 FAX: 042-513-0266 e-mail: <a href="mailto:info@kodomo-nihongo.com">info@kodomo-nihongo.com</a> URL: <a href="https://www.kodomo-nihongo.com/">https://www.kodomo-nihongo.com/</a>



# 学習支援教室（がくしゅうしえんきょうしつ）

地区(ちく)	学習支援教室（がくしゅうきょうしつ）	場所(ばしょ)
八王子市 (はちおうじし)	<b>CCS八王子教室(はちおうじきょうしつ)</b> <div style="border: 1px solid black; border-radius: 15px; padding: 10px; text-align: center; margin: 10px auto; width: fit-content;">                     ねん がつ                      ※ 2021年 1月から                      オンラインでサポート                 </div>	①JR中央線(ちゅうおうせん) 八王子駅(はちおうじえき)から徒歩2分(とほ2ふん) ②京王線(けいおうせん) 京王八王子駅(けいおうはちおうじえき) 徒歩7分(とほ7ふん) e-mail: ccs@e-mail.jp URL: http://ccs-ngo.main.jp/
	<b>八王子国際協会</b> (はちおうじこくさいきょうかい) 八王子駅前学習教室 (はちおうじえきまえ がくしゅうきょうしつ)	①JR中央線(ちゅうおうせん) 八王子駅(はちおうじえき)から徒歩2分(とほ2ふん) ②京王線(けいおうせん) 京王八王子駅(けいおうはちおうじえき) 徒歩7分(とほ7ふん) TEL/FAX: 042-642-7091 e-mail: 802_kk@jcom.zaq.ne.jp URL: http://hia855.com/
	<b>八王子国際協会</b> (はちおうじこくさいきょうかい) 北野学習教室 (きたのがくしゅうきょうしつ)	京王線(けいおうせん) 北野駅(きたのえき)から徒歩3分(とほ3ふん) TEL/FAX: 042-642-7091 e-mail: 802_kk@jcom.zaq.ne.jp URL: http://hia855.com/

※このほかにも、都内(とない)各地(かくち)に「学習支援教室(がくしゅうしえんきょうしつ)」があります。近(ちか)くの教室(きょうしつ)で相談(そうだん)してください。