

にゆうし じゅんび
入試への準備



- じゅけん
1. これからの受験スケジュール
 2. 志望校を決めよう！
しぼうこう き

～中学校3年生に向けて～

1. これからの受験(じゅけん)のスケジュール

7月(がつ)

第1回(だい1かい)進路希望調査
(しんろきぼうちょうさ)

- ・進学(しんがく)しますか？働(はたら)きますか？
- ・都立高校(とりつこうこう)にしますか？いきますか？
- ・私立高校(しりつこうこう)にしますか？いきますか？
- ・希望(きぼう)する高校(こうこう)はありますか？

第1学期(だい1がっき)の成績(せいせき)

・第1学期(だい1がっき)の成績(せいせき)は重要(じゅうよう)です！

3者面談(さんしゃめんだん)
先生(せんせい)・生徒(せいと)
・保護者(ほごしゃ)

- ・第1希望(だい1きぼう)の高校(こうこう)はありますか？
- ・夏休(なつやす)みの勉強計画(べんきょうけいかく)について
- ・夏休(なつやす)みの高校見学(こうこうけんがく)について

夏休み(なつやすみ)

学校(がっこう)の補習(ほしゅう)や
高校見学(こうこうけんがく)などに
いってみよう。

★コロナウイルスのため、今年(ことし)の予定(よてい)は、まだ決(き)まっていません。

夏休(なつやす)みは、勉強(べんきょう)するぞ！

夏休(なつやす)みの学習(がくしゅう)は大事(だいじ)！

国(こく)・数(すう)・英(えい)を！

提出物(ていしゅつぶつ)をかならず出すこと！

地域(ちいき)の学習支援教室(がくしゅうしえんきょうしつ)に
参加(さんか)しよう！

9月(がつ) 2学期(がっき)

高校(こうこう)を調(しら)べよう!

文化祭(ぶんかさい)や学校説明会(がっこうせつめいかい)などがあります。9月(がつ)~12月(がつ)

★今年(ことし)は、コロナウィルスのため、まだ決(き)まっていません。
高校のホームページで調べよう!

・2学期(がっき)に模擬(もぎ)テスト・会場(かいじょう)テストを1回(かい)は、受(う)けよう!

中間(ちゅうかん)テスト

10月(がつ)

中学校(ちゅうがっこう)の進路説明会(しんろせつめいかい)

11月(がつ)

第2回(だい2かい) 進路(しんろ)希望(きぼう)調査(ちょうさ)

3者面談(さんしゃめんだん)

先生(せんせい)・生徒(せいと)・保護者(ほごしゃ)

どこを受験(じゅけん)しますか?

- ・私立(しりつ)の推薦(すいせん)
- ・都立(とりつ)の推薦(すいせん)を
- ・受(う)けますか?

期末(きまつ)テスト

12月(がつ)

内申点(ないしんてん)が決定(けつてい)

1, 2学期(がっき)のトータルで
成績(せいせき)が決(き)まる!

第3回(だい3かい)進路(しんろ)希望調査
(きぼうちょうさ)

3者(しゃ)面談(めんだん)

(先生(せんせい)・生徒(せいと)・保護者(ほごしゃ))

第(だい)2学期(がっき)の成績(せいせき)

* 私立進路相談 (しりつしんろそうだん)

いつもは12月(がつ)15日(にち)から私立高校進路相
談(しりつこうこうしんろそうだん)を開始(かいし)

中学校(ちゅうがっこう)の先生(せんせい)と私立高校(しりつこ
うこう)の先生(せんせい)が、推薦生徒(すいせんせいと)と受験(じゅけん)する生徒(せいと)の相談(そうだん)

**★ただし今年(ことし)の予定(よてい)は決(き)まっていま
せん。**

受験(じゅけん)する高校名(こうこう
めい)を記入(きにゆう)する!

最終決定(さいしゅうけつてい)

受験(じゅけん)する高校(こうこう)の
過去問題(かこもんだい)を必ず(かな
らず)やる

国(こく)・数(すう)・英(えい)・社会
(しゃかい)・理科(りか)

地域(ちいき)の学習支援教室

(がくしゅうしえんきょうしつ)に参加(さんか)しましょう!

冬休み(ふゆやすみ)

3学期(がっき)

1月(がつ)入試(にゅうし)

私立(しりつ) : 推薦(すいせん)

都立(とりつ) : 在京外国人枠(ざいきょうがいこくじんわく)
推薦(すいせん)等(とう)

* 都立(とりつ)の推薦(すいせん)
は難(むずか)しい!

2月(がつ)入試(にゅうし)

私立(しりつ) : 一般入試(いっぱんにゅうし)

都立(とりつ) : 帰国, 引揚枠入試
(きこく、ひきあげわくにゅうし)
一般入試(いっぱんにゅうし)
前期等(ぜんきとう)

3月(がつ)入試(にゅうし)

都立 : 後期(こうき)
一般入試(いっぱんにゅうし)

二次(にじ)
定時制(ていじせい)入試(にゅうし)

コロナウィルスのため出願方法(しゅつがんほうほう)が、
郵送(ゆうそう)や
持参(じさん)にか
わっています。

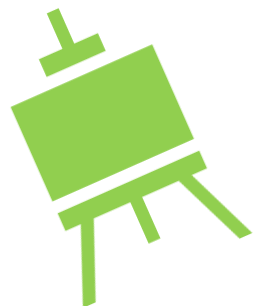
入試情報(にゅうしじょうほう)をよく調
(しら)べましょう!

2. 志望校(しぼうこう)を決(き)めよう!

とくちょう しら じぶん こうこう えら
特徴をよく調べ、 自分にあつた高校を選びましょう!

がっこう ふんいき とくしよく
学校の雰囲気・特色、レベル、
いえ きより にほんご
家からの距離、日本語サポート

がい こく じん せい と おお がっ こう
つぎは 外国人の生徒が多い学校



がいこく じん せい と とくべつ わく こう

1. 外国人生徒特別枠校

(在京枠校 ざいきょうわくこう)

ぜんにちせい

らいにち

ねんい

がいこくせき せいと

全日制 ・ 来日3年以内の外国籍生徒



高校名(こうこうめい)	入試日	
飛鳥高校(あすか こうこう)	1月26日	❖ 入学試験(にゅうがくしけん) ・作文・面接(さくぶん・めんせつ) 日本語(にほんご)か英語(えいご) ❖ 12月に資格審査(しかくしんさ) がある
田柄高校(たがら こうこう)		
竹台高校(たけのだい こうこう)		
南葛飾高校(みなみかつしか こうこう)		
府中西高校(ふちゅうにし こうこう)		
六郷工科高校(ろくごうこうか こうこう)		
杉並総合高校(すぎなみそうごう こうこう)		
国際高校(こくさい こうこう)	2月16日	

ちゅう やかん ていじ せい
2. 昼夜間定時制



たんいせいこうこう
単位制高校

ごぜん ごご やかん ぶ なか えら にゅうがく
午前・午後・夜間の3部の中から選んで入学できる。

高校名(こうこうめい)	入試日	
一橋高校(ひとつばし こうこう)	前期2月21日	❖ 入学試験(にゅうがくしけん) 国語・数学・英語・面接
浅草高校(あさくさ こうこう)	後期3月9日	❖ 3年～4年で卒業(そつぎょう)
新宿山吹高校(しんじゅくやまぶきこうこう)		
荻窪高校(おぎくぼ こうこう)		
砂川高校(すながわ こうこう)		
八王子拓真高校(はちおうじたくしんこうこう)		

3. チャレンジスクール

たんいせい ちゅうやかんていじせい

単位制・昼夜間定時制

ごぜん ごご やかん ぶ なか えら にゅうがく

午前・午後・夜間の3部の中から選んで入学できる。



高校名(こうこうめい)	受験日	
桐ヶ丘高校(きりがおか こうこう)	2月21日	❖ 入学試験(にゅうがくしけん) ・志願申告書(しがん しんこくしょ) ・面接・作文(めんせつ・さくぶん) ・中学校の成績(せいせき)いれない ❖ 少人数授業(しょうにんずうじゅぎょう)
世田谷泉高校(せたがやいずみこうこう)		
大江戸高校(おおえど こうこう)		
六本木高校(ろっぽんぎ こうこう)		
稔ヶ丘高校(みのりがおか こうこう)		
八王子拓真高校(はちおうじたくしんこうこう)		

4.エンカレッジスクール

ぜんにちせい き そ きほん がくしゅう
全日制 基礎基本から学習



しょうにんずう べつじゅぎょう
少人数、レベル別授業

高校名(こうこうめい)	入試日	
足立東高校あだちひがしこうこう)	2月21日	❖ 入学試験(にゅうがくしけん) 中学校の成績 (ちゅうがっこうのせいせき) 面接・小論文 (めんせつ・しょうろんぶん)
蒲田高校(かまたこうこう)		
秋留台高校(あきるだいこうこう)		
東村山高校(ひがしむらやまこうこう)		
練馬工業高校(ねりまこうぎょうこうこう)		
中野工業高校(なかのこうぎょうこうこう)		

てい じ せい こうこう
5.定時制高校



やかん じかんたい じゅぎょう
夜間の時間帯の授業

ねん そつぎょう きほん ねん そつぎょう
4年の卒業が基本 (3年で卒業できる学校もある)

高校名(こうこうめい)	入試日	
都内(とない)に 約(やく)40校(こう)ある	一次 2月21日	❖ 入学試験(にゅうがくしけん) 国語・数学・英語・面接など (こくご・すうがく・えいご・めんせつなど)
	二次 3月25日	❖ 3年～4年で卒業(そつぎょう) ❖ 少人数(しょうにんずう)クラス 日本語(にほんご)のサポート体制 (たいせい)がある高校(こうこう)も 多い(おおい)。

とりっ こうこう ちず 都立高校地図

ざいきょうわくこう
在京枠校 8校

ちゅうやかんていじせいこうこう
⇒ 昼夜間定時制高校

たがら
田柄

あすか
飛鳥

みなみかつしか
南葛飾

たけのだい
竹台

すぎなみそうごう
杉並総合

こくさい
国際

ふちゅうにし
府中西

ろくごうこうか
六郷工科

神奈川県



べんきょう かた わ ひと
勉強のやり方が分からない人

こうこう そうだん ひと
高校の相談をしたい人は…？



いえ ちか
家の近くの
がくしゅう しえんきょうしつ い
「学習支援教室」に行きましょう！



学習支援教室(がくしゅうしえんきょうしつ)

地区(ちく)	学習支援教室(がくしゅうしえんきょうしつ)	場所(ばしょ)
荒川区 (あらかわく)	<p>多文化共生センター東京 (たぶんかきょうせいせんたーとうきょう)</p> <p>たぶんかフリースクール荒川本校 (あらかわほんこう)</p> <div style="border: 1px solid black; border-radius: 10px; padding: 5px; text-align: center;"> <p>がつまつ ひっこ よてい ※ 8月末に引越し予定</p> </div>	<p>①千代田線(ちよだせん)・京成線(けいせいせん) 町屋駅(まちやえき)から徒歩10分(とほ10ふん)</p> <p>②都電荒川二丁目駅(とでんあらかわにちょうめえき)から 徒歩10分(とほ10ふん)</p> <p>③JR三河島駅(みかわしまえき)から徒歩10分(とほ10ふん)</p> <p>TEL/FAX: 03-6807-7937 e-mail: info@tabunka.or.jp URL: https:// tabunka.or.jp/</p>
練馬区 (ねりまく)	<p>CCS練馬教室(ねりまきょうしつ)</p> <div style="border: 1px solid black; border-radius: 10px; padding: 5px; text-align: center;"> <p>ねん がつ ※ 2021年 1月から オンラインでサポート</p> </div>	<p>西武池袋線(せいぶいけぶくろせん) 石神井公園駅(しゃくじいこうえんえき)から徒歩3分(とほ3ふん)</p> <p>e-mail: ccs@e-mail.jp URL: http://ccs-ngo.main.jp/</p>
杉並区 (すぎなみく)	<p>多文化共生センター東京 (たぶんかきょうせいせんたーとうきょう)</p> <p>たぶんかフリースクール杉並校 (すぎなみこう)</p>	<p>西武新宿線(せいぶしんじゅくせん) 井荻駅(いおぎえき)から徒歩12分(とほ12ふん)</p> <p>TEL/FAX: 03-6915-0200 Email: info@tabunka.or.jp URL: https:// tabunka.or.jp/</p>
足立区 (あだちく)	<p>YSC グローバル・スクール あだち・竹の塚教室 (たけのつかきょうしつ)</p>	<p>東武(とうぶ)スカイツリーライン 竹ノ塚駅(たけのつかえき)から徒歩15分(とほ15ふん)</p> <p>TEL: 03-6802-5397 FAX: 03-6802-5398 e-mail: gs_adachi@kodomo-nihongo.com URL: https://www.kodomo-nihongo.com/</p>

学習支援教室(がくしゅうしえんきょうしつ)

地区(ちく)	学習支援教室(がくしゅうしえんきょうしつ)	場所(ばしょ)
大田区 (おおたく)	OCNet 外国人と共に生きる (オーシーネット がいこくじんとともいきる) 大田市民ネットワーク (おおたしみんネットワーク)	東急池上線(とうきゅういけがみせん) 蓮沼駅(はすぬまえき)から徒歩3分(とほ3ぷん) TEL/FAX: 03-3730-0556 e-mail: jimukyoku@ocnet.jp URL: http://www.ocnet.jp/ja/nihongo/kodomo_nihongo.html
	レガートおおた もうひとつの学びの場 (まなびのば)	JR京浜東北線(けいひんとうほくせん) 蒲田駅(かまたえき)から徒歩8分(とほ8ぷん) TEL/FAX: 03-3731-3831 URL: http://legatoota.jp/index.html
品川区 (しながわく)	IWC国際市民の会 (こくさいしみんのかい)	JR京浜東北線(けいひんとうほくせん) 大森駅(おおもりえき) 北口(きたぐち)から徒歩5分(とほ5ふん) TEL: 03-6423-0954 FAX: 03-6423-0955 e-mail: iwc@npo-iwc.com URL: http://www.npo-iwc.com
	CCS目黒教室(めぐろきょうしつ) <div style="border: 1px solid black; border-radius: 15px; padding: 10px; text-align: center; margin: 10px 0;"> ねん がつ ※ 2021年 1月から オンラインでサポート </div>	JR山手線(やまのてせん)・ 東京メトロ南北線(とうきょうメトロなんぼくせん)・ 都営三田線(みたせん)・ 東急目黒線(とうきゅうめぐろせん) 目黒駅(めぐろえき)から徒歩3分(とほ3ぷん) e-mail: ccs@e-mail.jp URL: http://ccs-ngo.main.jp/

学習支援教室(がくしゅうしえんきょうしつ)

地区(ちく)	学習支援教室(がくしゅうしえんきょうしつ)	場所(ばしょ)
品川区 (しながわく)	カトリック東京国際センター (とうきょうこくさいセンター) (CTIC)	JR山手線(やまのてせん)・ 東京メトロ南北線(とうきょうめとろなんぼくせん)・ 都営三田線(とえいみたせん)・ 東急目黒線(とうきゅうめぐろせん) 目黒駅(めぐろえき)から徒歩3分(とほ3ぷん) Tel:03-5759-1061 Fax:03-5759-1063 URL: http://www.ctic.jp/index.html
武蔵野市 (むさしのし)	武蔵野市国際交流協会 (むさしのしこくさいこうりゅうきょうかい) (M I A)	JR中央線(ちゅうおうせん) 武蔵境駅(むさしさいえき)から徒歩1分(とほ1ぷん) TEL:0422-36-4511 FAX:0422-36-4513 e-mail: mia@coral.ocn.ne.jp URL: https://mia.gr.jp/
西東京市 (にしとうきょうし)	西東京市多文化共生センター (にしとうきょうし たぶんかきょうせい せんたー) (NIMIC(にみっく)) NIMIC(にみっく)子ども日本語教室 (こどもにほんごきょうしつ)	西武新宿線(せいぶしんじゅくせん) 田無駅(たなしえき)から徒歩2分(とほ2ふん) TEL/FAX:042 - 461 - 0381 e-mail: info@nimic.jp URL: http://www.nimic.jp/
福生市 (ふっさし)	YSC グローバル・スクール	JR青梅線(おうめせん) 福生駅(ふっさえき)から徒歩8分(とほ8ふん) TEL:042-552-7400 FAX:042-513-0266 e-mail: info@kodomo-nihongo.com URL: https://www.kodomo-nihongo.com/

学習支援教室（がくしゅうしえんきょうしつ）

地区(ちく)	学習支援教室（がくしゅうきょうしつ）	場所(ばしょ)
八王子市 (はちおうじし)	CCS八王子教室(はちおうじきょうしつ) <div style="border: 1px solid black; border-radius: 15px; padding: 10px; text-align: center; margin: 10px auto; width: fit-content;"> ねん がつ ※ 2021年 1月から オンラインでサポート </div>	①JR中央線(ちゅうおうせん) 八王子駅(はちおうじえき)から徒歩2分(とほ2ふん) ②京王線(けいおうせん) 京王八王子駅(けいおうはちおうじえき) 徒歩7分(とほ7ふん) e-mail: ccs@e-mail.jp URL: http://ccs-ngo.main.jp/
	八王子国際協会 (はちおうじこくさいきょうかい) 八王子駅前学習教室 (はちおうじえきまえ がくしゅうきょうしつ)	①JR中央線(ちゅうおうせん) 八王子駅(はちおうじえき)から徒歩2分(とほ2ふん) ②京王線(けいおうせん) 京王八王子駅(けいおうはちおうじえき) 徒歩7分(とほ7ふん) TEL/FAX: 042-642-7091 e-mail: 802_kk@jcom.zaq.ne.jp URL: http://hia855.com/
	八王子国際協会 (はちおうじこくさいきょうかい) 北野学習教室 (きたのがくしゅうきょうしつ)	京王線(けいおうせん) 北野駅(きたのえき)から徒歩3分(とほ3ふん) TEL/FAX: 042-642-7091 e-mail: 802_kk@jcom.zaq.ne.jp URL: http://hia855.com/

※このほかにも、都内(とない)各地(かくち)に「学習支援教室(がくしゅうしえんきょうしつ)」があります。近(ちか)くの教室(きょうしつ)で相談(そうだん)してください。