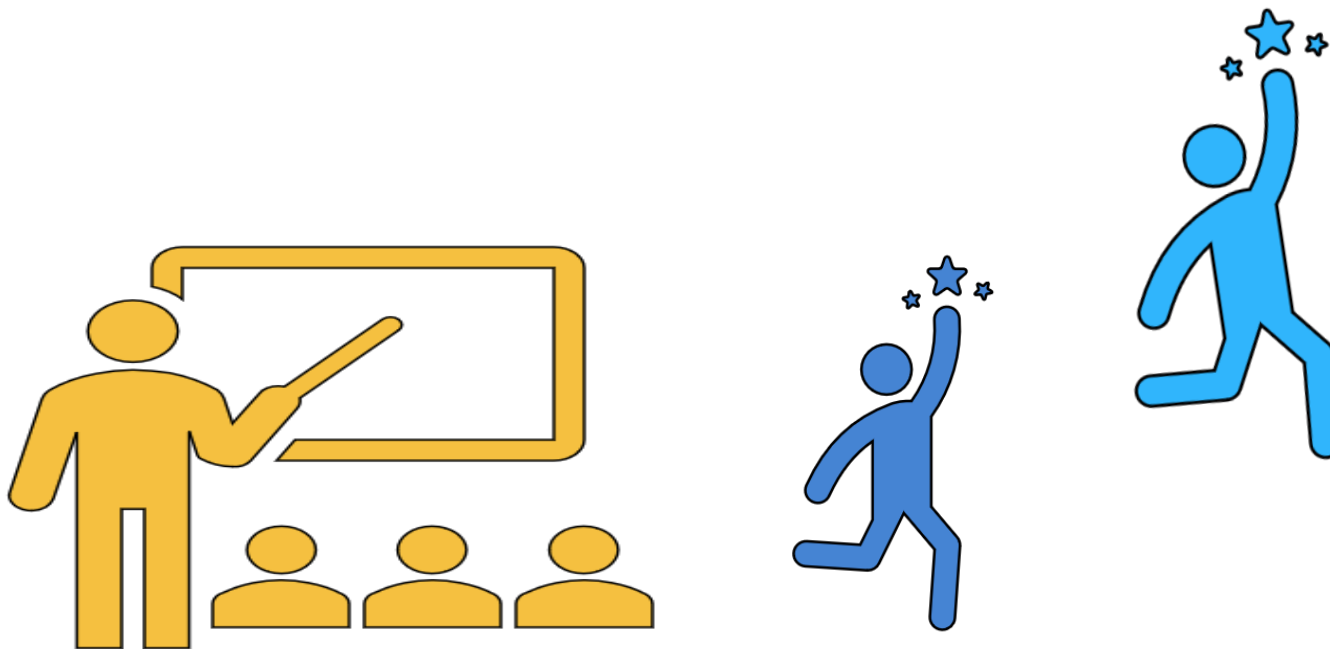


と り つ こ う こ う
都立 高校



学年制(がくねんせい)と単位制(たんいせい)

がくねんせい 学年制

- がくねん べんきょう ないよう き
◇学年によって勉強の内容が決まっている
- がくねん ひつよう たんいすう つぎ がくねん しんきゅう
◇学年で必要な単位数をとると次の学年へ進級
たんい おな がくねん りゅうねん
(単位がとれないと同じ学年に留年)

たんいせい 単位制

- がくねん く べつ
◇学年の区別がない
- がくねん りゅうねん
◇学年がないので、留年はない
- そつぎょう ひつよう たんい すう そつぎょう
◇卒業までに必要な単位数をとると卒業できる

じかん じゅぎょう たんい
1時間の授業⇒1単位という

学科(がっか)

学科(がっか)	内容(ないよう)
ふつうか 普通科	こくご しゃかい すうがく りか えいごなど きょうかちゆうしん じゅぎょう 国語・社会・数学・理科・英語等の教科中心の授業
ふつうか 普通科 せい コース制	ふつうか とくてい ぶんや ちから い がっこう 普通科でも、特定の分野に力を入れている学校 がいこくぶんか ぞうけいびじゅつ など (外国文化コース、造形美術コース等)
せんもんがっか 専門学科	ぎじゅつ せんもんてきちしき ぎのう きほん べんきょう がっこう 技術や専門的知識、技能の基本を勉強する学校 しょうぎょう こうぎょう のうぎょう しょうほう げいじゅつなど (商業、工業、農業、情報、芸術等)
そうごうがっか 総合学科	ふつうか かもく せんもんがっか かもく 普通科の科目と専門学科の科目がある。 かもく せんたく がっこう いろいろな科目の選択ができる学校